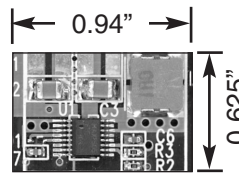
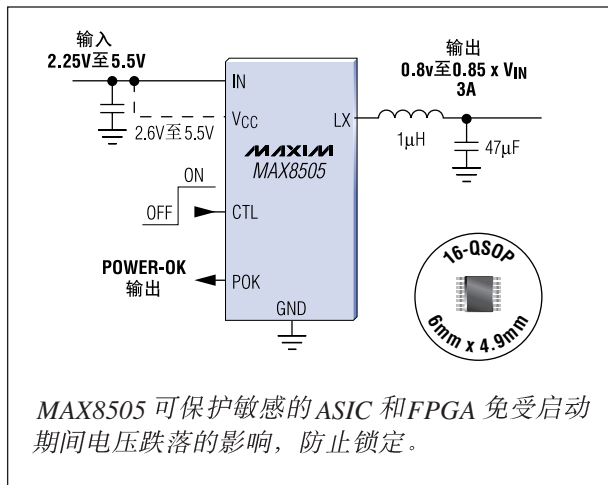


超小型、高性能、3A 降压DC-DC可安装于0.59英寸²内

兼容陶瓷和电解电容

在蜂窝基站、服务器、存储器、网络和电信设备等应用中，MAX8505 简化了降压DC-DC 调节器的设计、布局 and 测试，因为它将高功率MOSFET 开关集成在了内部。此外，它的电流模式PWM 控制也简化了补偿设计，它的高开关频率可提供优越的瞬态响应。输出电压精度达1%，可满足低压ASIC/DSP/μP 内核严格的供电要求。



典型应用

高性能

- ◆ 1% 输出
- ◆ ON/OFF 控制
- ◆ 输出 Power-OK 监视器
- ◆ 短路保护
- ◆ 过热保护
- ◆ 可调节的受控软启动
- ◆ 售价 \$2.10[†]

我们为服务器、存储器、网络、
基站和电信提供更多选择的全陶瓷、内置开关型DC-DC 调节器

型号	V _{IN} (V)	最低V _{OUT} (V)	I _{OUT} (A)	频率 (MHz)	电路板面积 (英寸 ²)	主要特性
MAX1973	2.6 至 5.5	1.25	1	1.4	0.19	电压余量
MAX1974	2.6 至 5.5	0.75	1	1.4	0.19	Power-OK 监视器
MAX1970	2.6 至 5.5	0.8	2 x 0.75	1.4		双输出, 上电复位, 输入失效监视器
MAX1971	2.6 至 5.5	0.8	2 x 0.75	0.7		双输出, 上电复位, 复位输入
MAX1951	2.6 至 5.5	0.8	2	1	0.39	简单, 低成本
MAX8505	2.6 至 5.5	0.8	3	0.5/1	0.59	Power-OK, 更快的瞬态响应
MAX1945	2.6 至 5.5	0.8	6	0.5/1	0.76	同步, 电压余量

[†]1,000 以上建议转售价。价格仅供设计参考，且为美国离岸价。国际价格将因当地关税、税率和汇率而异。并非所有封装均以1k 单位供货，有些可能要求最小订购量。



www.maxim-ic.com

免费提供电源设计指南—24 小时内送出!

致电: (010) 6201 0598
可索取设计指南和免费样品

中文网址: www.maxim-ic.com.cn

诚聘

- ▶ 光纤电子学专业工程师
- ▶ 模拟产品应用工程师
- ▶ 电源设计专业工程师

详情请浏览Maxim中文网站

销售商: SOLOMON QCE 庆成企业有限公司
北京: 010-68408123 (电话) 68408125 (传真)
上海: 021-68867026 (电话) 68867217 (传真)
深圳: 0755-83782626 (电话) 83781753 (传真)
成都: 028-85535552 (电话) 85593712 (传真)
南京: 025-6899420 (电话) 6899419 (传真)
香港: 852-24934202 (电话) 24136307 (传真)

INGRAM MICRO 英迈国际(中国)有限公司
北京: 010-82644888 (电话) 82644333 (传真)
上海: 021-64435555 (电话) 64433355 (传真)
深圳: 0755-83663721 (电话) 83663027 (传真)
成都: 028-85218282 (电话) 85218383 (传真)
武汉: 027-87272022 (电话) 87275076 (传真)
香港: 852-27411212 (电话) 27418552 (传真)

AVNET 安富利科技香港有限公司
北京: 010-64413113 (电话) 64438260 (传真)
上海: 021-52062288 (电话) 52062299 (传真)
深圳: 0755-83781886 (电话) 83780079 (传真)
香港: 852-21765388 (电话) 27902182 (传真)

MAXIM 北京办事处
免费电话: 800 810 0310
电话: 010-62010598
传真: 010-62010298